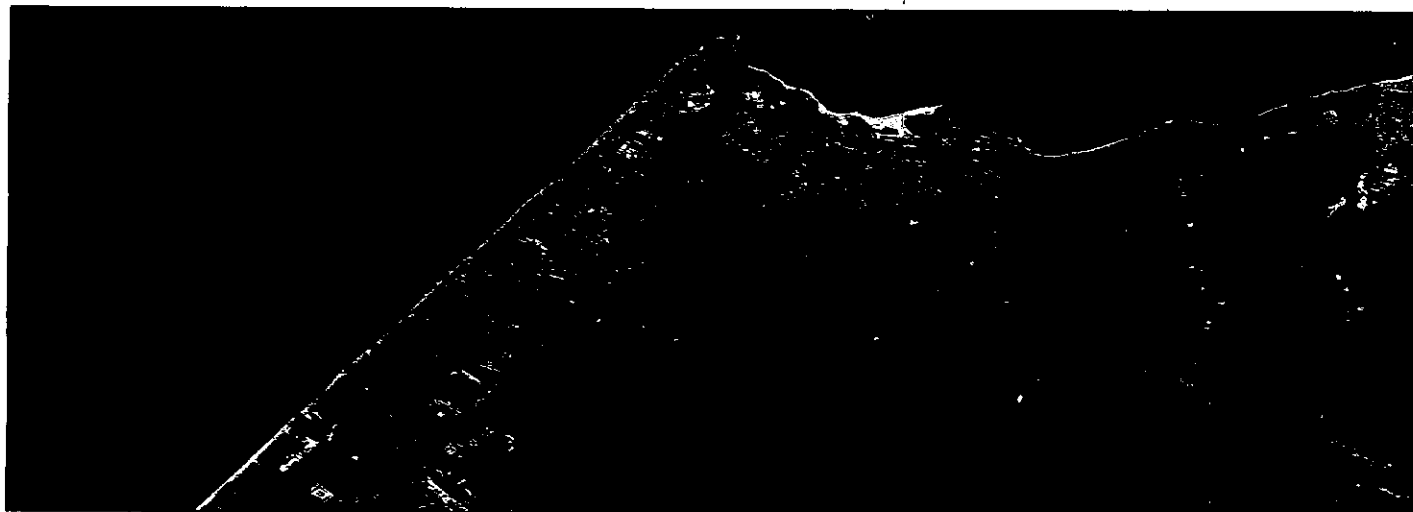




COMUNE DI CAPO D'ORLANDO

INTERVENTO URGENTE PER LA DIFESA E SALVAGUARDIA DI TRATTI DELL'ARENILE DI CAPO D'ORLANDO PROGETTO PRELIMINARE



DATA:
29 LUG. 2013

SEZIONE:
F: ELABORATI ECONOMICI

ELAB./TAV.:
F.03

OGGETTO:
QUADRO ECONOMICO DI PROGETTO

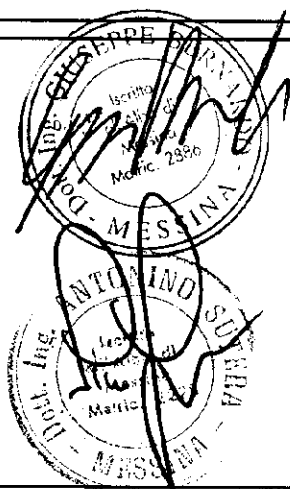
PROGETTAZIONE:

DINAMICA s.r.l.
Ingegneria - Servizi - Costruzioni

Corso Cavour n. 206, is. 371 - 98122 Messina
tel.: + 39 090.2921753 - fax: + 39 090.345666
www.dinamica-isc.com segreteria@dinamica-isc.com

Certified by Bureau Veritas Italia S.p.A.	
ISO 9001:2008 Sistema di Gestione Qualità (certificato n. IT243042)	ISO 14001:2004 Sistema di Gestione Ambientale (certificato n. IT242981/UK)

ASSOCIATO
oice Associazione delle organizzazioni di ingegneria
di architettura e di consulenza tecnico-economica



PROGETTISTA:
Ing. Giuseppe BERNARDO

COORDINATORE SICUREZZA:
Ing. Salvatore RUSSO

PROJECT MANAGER:
Ing. Antonino SUTERA (Direttore tecnico)

COLLABORATORE:
Ing. Giuseppe CUTRUPÌ

R.U.P.:

Ing. Michele GATTO

VISTI/APPROVAZIONI:

QUADRO ECONOMICO DI PROGETTO

A.	IMPORTO DEI LAVORI BASE DI GARA:		€ 3 512 367,17
	di cui:		
A. 1	Oneri per la Sicurezza (non soggetti a ribasso)	€ 140 494,69	
A. 2	Importo soggetto a ribasso d'asta	€ 3 371 872,48	
	Sommano:	<u>€ 3 512 367,17</u>	
B.	SOMME A DISPOSIZIONE DELL'AMMINISTRAZIONE (impegni di spesa - oneri fiscali compresi)		
B. 1	I.V.A. sui lavori (il 21%)	€ 737 597,11	
B. 2	Ufficio del RUP	€ 17 561,84	
B. 3	Rilievi topografici e batimetrici e Indagini sedimentologiche	€ 20 000,00	
B. 4	Progettazione Definitiva	€ 48 448,40	
B. 4	Studi su modello matematico	€ 48 400,00	
B. 5	Progettazione Esecutiva	€ 47 946,61	
B. 6	Direzione Lavori	€ 138 512,44	
B. 7	Studio biologico marino	€ 10 000,00	
B. 8	Studio Archeologico e relative indagini	€ 10 000,00	
B. 9	Coordinamento Sicurezza Progettazione ed Esecuzione	€ 122 940,03	
B. 12	Collaudi	€ 11 267,05	
B. 13	Attività di monitoraggio	€ 36 300,00	
B. 15	Spese per V.I.A. pubblicazioni, gara, versamenti AA.VV., etc.	€ 12 000,00	
B. 16	Imprevisti ed arrotondamenti	€ 211 659,35	
	Sommano:	<u>€ 1 472 632,83</u>	€ 1 472 632,83
C.	SOMMANO IN TOTALE - IMPORTO COMPLESSIVO DEL PROGETTO		€ 4 985 000,00